



**Registrazione:** N° 15549 del 23-05-2016  
**Composizione:** Fenpyrazamine 50%  
**Formulazione:** Granuli idrodispersibili  
**Confezione:** 1 kg

### Classificazione

CLP - Indicazioni di pericolo

**Pittogrammi:**



**Avvertenza:** ATTENZIONE  
**Frase H:** H410, EUH401

® Marchio registrato Sumitomo Chemical Agro Europe S.A.S.

Colture (intervallo di sicurezza)	Avversità	Dosi
Pesco, Nettarine, Albicocco (3 giorni)	Moniliosi ( <i>Monilia</i> sp.)	80-120 g/hl (0,8-1,2 kg/ha)
Pomodoro, Peperone, Melanzana, Cetriolo, Zucchini in serra (3 giorni)	Muffa grigia ( <i>Botrytis cinerea</i> )	80-120 g/hl (0,8-1,2 kg/ha)
<b>Vite da tavola e da vino</b> (7 giorni vite da tavola, 14 giorni vite da vino)	Muffa grigia ( <i>Botrytis cinerea</i> )	100 g/hl (1 kg/ha)
Fragola (in campo e in serra) (3 giorni)	Muffa grigia ( <i>Botrytis cinerea</i> )	80-120 g/hl (0,8-1,2 kg/ha)

Agrofarmaci autorizzati dal Ministero della Salute; per relativa composizione e numero di registrazione si rinvia alle schede dei prodotti disponibili anche in internet; usare i prodotti fitosanitari con precauzione. Prima dell'uso leggere sempre l'etichetta e le informazioni sul prodotto. Si richiama l'attenzione sulle frasi e simboli di pericolo riportati in etichetta. È obbligatorio l'uso di idonei dispositivi di protezione individuale e di attrezzature di lavoro conformi (D. Lgs. 81/2008 e ss. mm.).

www.siapa.mi.it



Alle radici del futuro



## La scelta del professionista

Un vino di qualità deriva da un'uva di qualità che a sua volta deriva da agrofarmaci di qualità. E lo stesso vale per fragola e orticole.

**Prolectus 50 WG** è un antibotritico innovativo, a base di una molecola esclusiva Sumitomo Chemical, registrato su vite da vino e da tavola, su fragola e sulle principali orticole in serra.

**Sulla vite da vino** ha un effetto preventivo che aiuta a ridurre la presenza di laccasi, migliorando la qualità del vino senza influire in nessun modo sulle sue caratteristiche organolettiche.

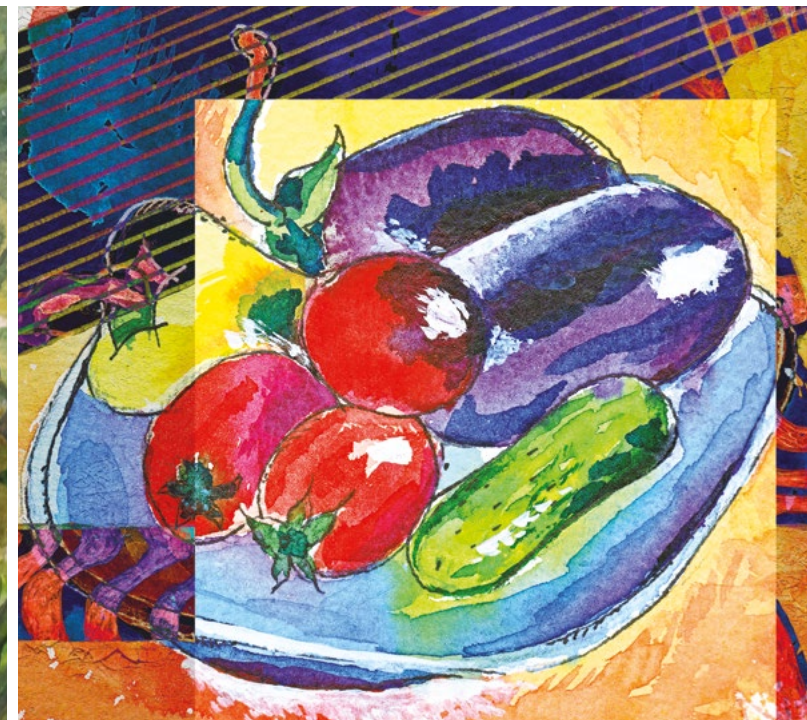
**Su fragola in campo e in serra, e su pomodoro, peperone melanzana, cetriolo e zucchini** in coltura protetta previene e contrasta la botrite, con un tempo di carenza di 3 giorni.

**Possiede l'Import Tolerance USA**, condizione indispensabile per l'esportazione oltreoceano, ha un ottimo profilo ecotossicologico e ha una formulazione innovativa, basata su sostanze facilmente biodegradabili.



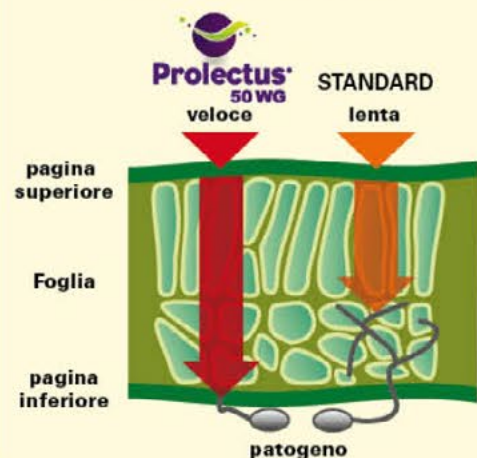
Import Tolerance USA

**Prolectus 50 WG:**  
la scelta sicura per i  
professionisti della qualità.





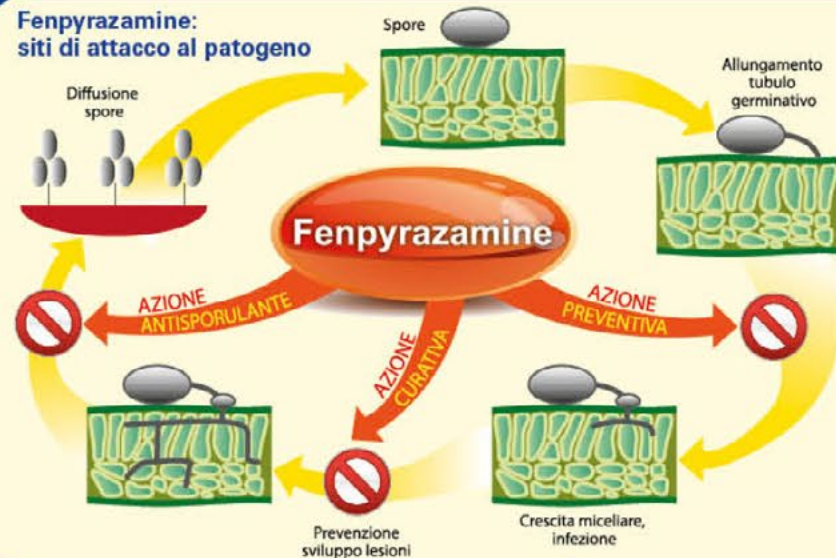
## Translaminarità



Rapida penetrazione translaminare: blocca lo sviluppo del micelio e non si dilava

Lunga persistenza di azione nei confronti del patogeno

## Fenpyrazamine: siti di attacco al patogeno



Elevata efficacia nei confronti della *Botrytis cinerea* in tutte le fasi del suo ciclo biologico

Bassi tempi di carenza (14 giorni uva da vino, 7 giorni uva da tavola, 3 giorni fragola, drupacee e orticole)

Attivo sulla laccasi, enzima prodotto dalla *Botrytis cinerea* che provoca uno scadimento qualitativo del vino

Possiede l'Import Tolerance per l'USA e non interferisce con i processi fermentativi dei mosti e sulle qualità organolettiche dei vini

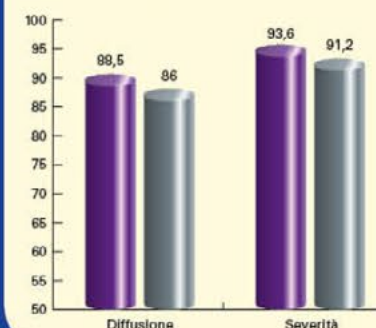
LMR = 3ppm su vite, pomodoro e melanzana, 0,7 ppm su zuccino e cetriolo

Formulazione innovativa a rapida idrodispersibilità in cui i coformulanti sono a base di sostanze naturali o facilmente biodegradabili

Località	Castelnuovo del Garda (VR)	
Anno	2010	
Varietà	Chardonnay	
Applicazioni	A 09/06 BBCH 77	B 02/08 BBCH 81
Rilievi	07/07 - 17/08	
Centro di saggio	AGREA	



### % Efficacia nel rilievo del 17/08



Tesi	Dosi (g/Ha)
1 Prolectus 50 WG A + B	1.000 + 1.000
2 Standard A + B	800 + 800

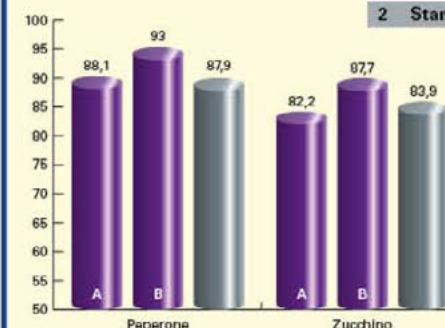
TNT  
Diffusione su grappolo 52,3%  
Severità su grappolo 12,5%

### 2008-2009 (media di 6 prove)

TNT % frutti attaccati  
Peperone 83,2%  
Zuccino 70,1%



### % Efficacia sui frutti



### CONSIGLI PER LA PREPARAZIONE DELLA MISCELA

Riempire a metà con acqua il serbatoio dell'irroratrice e mettere in funzione l'agitatore, quindi introdurre il quantitativo di prodotto previsto e completare il riempimento con acqua. Durante la distribuzione mantenere la massa in agitazione. Data la naturale composizione del formulato, per preservarne la massima efficacia, la miscela deve essere utilizzata immediatamente. Per eventuali soste del cantiere di lavoro si raccomanda di conservare la miscela in luogo fresco, lontano da fonti di luce e calore, per evitarne la degradazione che può compromettere l'efficacia.

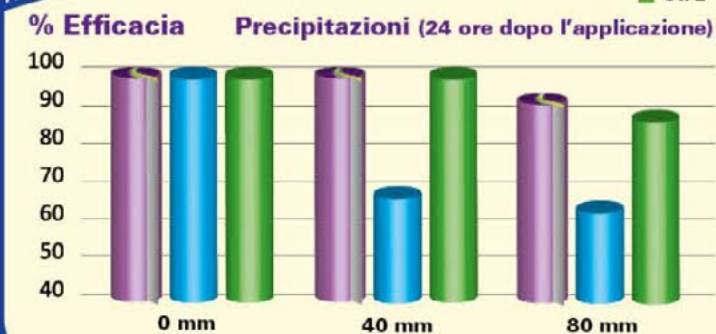


In presenza di acque con pH superiori a 7,5 si consiglia di acidificare preventivamente l'acqua prima di preparare la miscela. Il prodotto si impiega da solo.

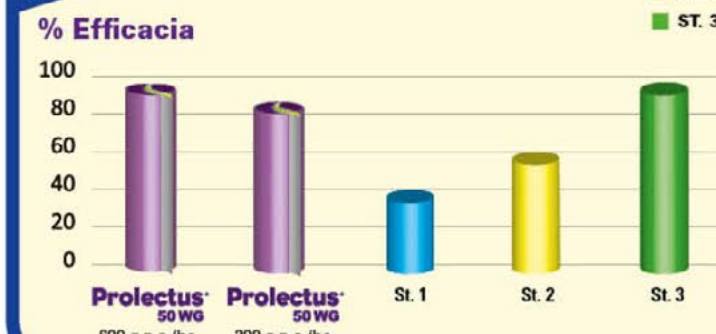
pH



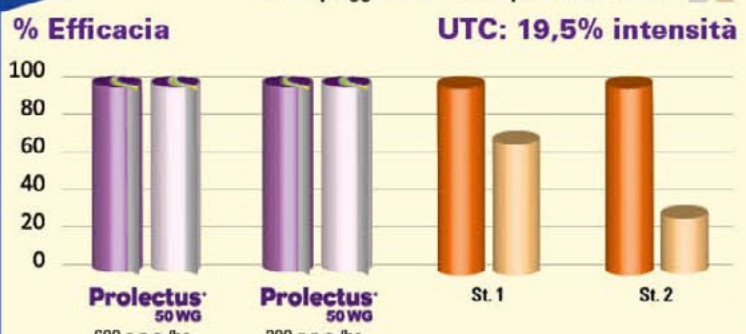
### RESISTENZA AL DILAVAMENTO



### TRANSLAMINARITÀ



### RAINFASTNESS



UTC: 19,5% intensità