



# Esquive® WP

Il trichoderma rapido e vitale  
anche a basse temperature

## La risposta biologica e moderna al Mal dell'Esca!



- ✓ Attivo anche a basse temperature (5°C)
- ✓ La sua attività biologica e i relativi effetti benefici non vengono compromessi da temperature sotto gli 0 °C.
- ✓ Impiegabile subito dopo la potatura (spray o spennellatura)
- ✓ Subito pronto all'uso: non necessita di pre-attivazione
- ✓ Massima affinità con le fibre del legno, ottima penetrazione ben oltre la linea di taglio

Il *Trichoderma atroviride* agisce come **antagonismo biologico** verso gli agenti patogeni e ha la capacità di **colonizzare immediatamente** tutti gli spazi vuoti e a rischio di infezione del legno della vite.

Viene definito simbionte opportunistico perché in grado di instaurare una significativa **competizione fisica e nutrizionale** con i patogeni, inoltre ne **inibisce il metabolismo e li degrada**, esercitando di conseguenza un **efficace biocontrollo naturale**.

Fungicida a base di  
**Trichoderma atroviride ceppo I-1237**  
autorizzato per combattere  
le malattie del legno della vite:  
Mal dell'Esca, Eutipiosi  
e Black Dead Arm

Formulazione: polvere bagnabile  
Confezione disponibile: 1 kg

Num Reg Min.  
16951  
del 13-06-2018

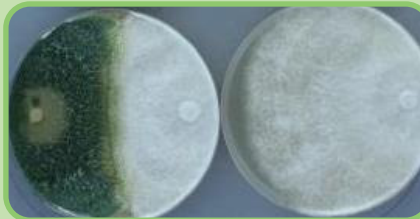




# Esquive® WP

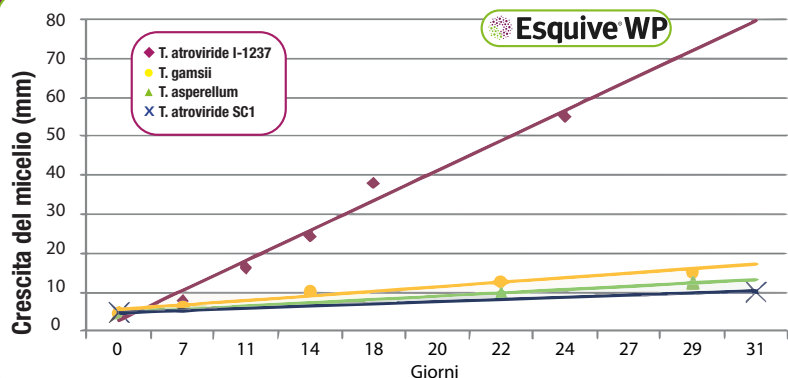


Esquive WP vs *N. parvum*; 12°C;  
14 giorni di incubazione



Esquive WP vs *E. Lata*; 12°C;  
21 giorni di incubazione

## Velocità di crescita di differenti ceppi di Trichoderma a 5°C



Grazie alle sue modalità d'azione, ESQUIRE WP limita e ritarda significativamente la progressione dei diversi gruppi patogeni presenti nel legno della vite, contribuendo pertanto alla riduzione della diffusione dei sintomi nel vigneto e in particolare dei ceppi affetti da apoplessia.

ESQUIRE WP è il Trichoderma in grado di svolgere la sua funzione di colonizzazione e di competizione anche a temperature molto basse.

Essendo perfettamente attivo e vitale anche a 5°C, Esquive WP è ideale per il trattamento invernale **immediatamente successivo alla potatura**, quando le piante sono più esposte a una possibile infezione.

## VANTAGGI

- Maggiore protezione dei tagli di potatura durante il periodo invernale
- Cresce più rapidamente degli altri ceppi di Trichoderma alle basse temperature e non teme gelate
- Dopo 1 h dall'applicazione a 10°C, ESQUIRE WP è già presente all'interno del legno
- Elevata penetrazione all'interno dei tralci (colonizza oltre il secondo internodo)
- Ampia adattabilità in ambienti acidi e alcalini (resiste a pH compresi tra 3 e 8)

## MODALITÀ D'IMPIEGO

- **Pronto all'uso:** non è necessaria la pre-attivazione
- Ottima **resistenza al dilavamento** (anche in caso di piogge o gelate dopo 4h dall'applicazione)
- Non richiede l'utilizzo di bagnanti
- Dose d'applicazione: 4 kg/ha (equivalenti a 2 kg/hl - trattare entro 12 ore dalla preparazione della soluzione)
- Si consiglia di utilizzare un **volume d'acqua di 150-200 L/ha** in modo da coprire tutte le ferite da potatura
- Si consiglia sempre l'eliminazione dei residui di potatura del vigneto

Agrofarmaci autorizzati dal Ministero della salute, leggere attentamente le istruzioni riportate in etichetta.  
Usare i prodotti fitosanitari con precauzione. Prima dell'uso leggere sempre l'etichetta e le informazioni sul prodotto.

Si richiama l'attenzione sulle frasi e simboli di pericolo riportati in etichetta.

È obbligatorio l'uso di idonei dispositivi di protezione individuale e di attrezzature di lavoro conformi (D. Lgs. 81/2008 e ss. mm.)



SUMITOMO CHEMICAL ITALIA

WWW.SUMITOMO-CHEM.IT

Siapa

