



# Romeo®

L'induttore di resistenza biologico e multitarget



- **MASSIMIZZA LE DIFESE ENDOGENE**
- **PROMUOVE LA SAR**
- **STIMOLA UNA POTENTE REAZIONE IMMUNITARIA**
- **PARTNER IDEALE NELLE STRATEGIE ANTIRESISTENZA**



**SUMITOMO CHEMICAL ITALIA**

**Siapa**

# Il principio attivo di Romeo è chiamato **Cerevisane**.

Gli elementi che lo compongono sono:

**Chitine, Polisaccaridi, Polimeri del mannosio, Polimeri del glucosio**

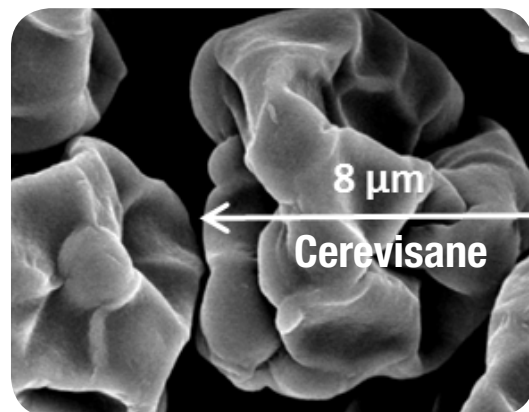
Questa composizione è una **caratteristica unica di questa sostanza attiva perché direttamente correlata allo specifico ceppo (LAS117)** di proprietà esclusiva di Agrauxine, Lesaffre Plant Care.

**Romeo, mimando l'azione di un fungo patogeno, viene percepito dalla pianta trattata come un imminente pericolo. La pianta sentendosi minacciata (anche se in assenza di una reale infezione), attiva le proprie difese in modo estremamente rapido, garantendo quindi una risposta immunologica efficace.**

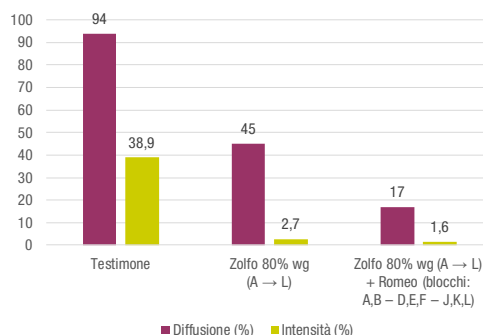
L'ampia varietà delle sostanze che vengono prodotte dalla pianta dopo l'applicazione di Romeo, lo rendono uno strumento molto versatile. La combinazione di elementi strutturali (come la lignina), di fungicidi naturali (fitoalessine e proteine PR) e la capacità di anticipare il metabolismo ossidativo (perossidi e flavonoidi) permette di porre sui patogeni una pressione differenziata, a supporto delle più moderne strategie antiresistenza.

L'applicazione di Romeo permette di rendere molto più reattiva la pianta, anticipando la sua risposta immunitaria e riducendo significativamente i tempi di produzione di tutte quelle sostanze direttamente attive contro i patogeni fungini.

In altre parole, a seguito dello stimolo dato dal Cerevisane e all'innalzamento delle difese basali, il patogeno trova un ambiente significativamente più ostile alla sua proliferazione.



## OIDIO



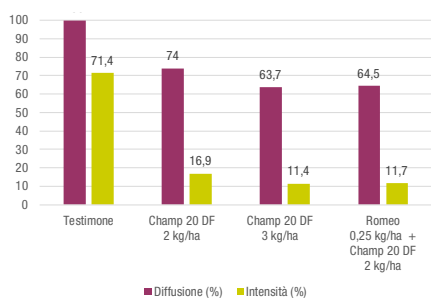
### RILIEVO SU GRAPPOLO TOSCANA 2017 Castellina in Chianti (SI) Cultivar Montepulciano

Applicazioni (A,B,C...): 12, una ogni 7-8 gg  
Prima applicazione: 29/04  
Ultima applicazione: 12/07  
Volume di acqua: 400-700 l/ha  
Dosi: Zolfo 80% wg 4 kg/ha, Romeo 0,25 kg/ha

**Migliora l'attività del rame e ne permette una sensibile riduzione**

**Grazie a Romeo è possibile effettuare una forte diminuzione dell'utilizzo di Zolfo in campo**

## PERONOSPORA



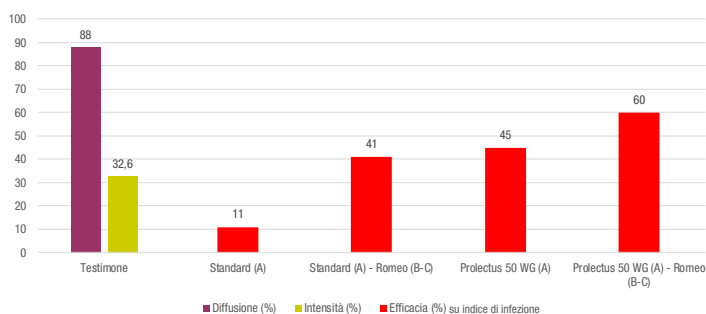
### RILIEVO SU GRAPPOLO EMILIA ROMAGNA 2016 Lugo (RA) Cultivar Merlot

Applicazioni: 10, una ogni 7 gg  
Prima applicazione: 06/05  
Ultima applicazione: 02/07  
Volume di acqua: 1000 l/ha

Mantenimento (29/04): BBCH 16 Poltiglia Disperss 600 g/hl su tutte le tesi (Compreso Testimone)

**In condizioni di alta temperatura, in cui lo Zolfo può dare fenomeni di fitotossicità sulle varietà più suscettibili, l'aggiunta di Romeo permette di ridurre le dosi garantendo maggiore sicurezza**

## BOTRITE



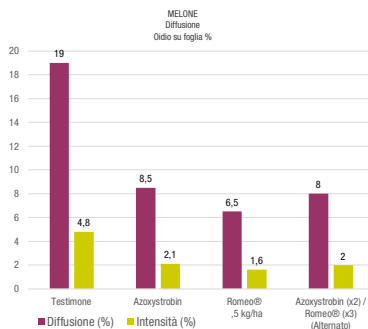
### RILIEVO SU GRAPPOLO

**PIEMONTE 2013 - Castiglione Tinella (CN) - Cultivar Moscato**

Applicazioni: **A:** 05/07 (Pre-chiusura), **B:** 03/09 (Fine invaiatura) **C:** 09/09 (Fine invaiatura)  
Volume di acqua: 600-800 l/ha

Dosi: Prolectus 50 WG 1 kg/ha - Standard 0,25 kg/ha, Romeo 0,5 kg/ha

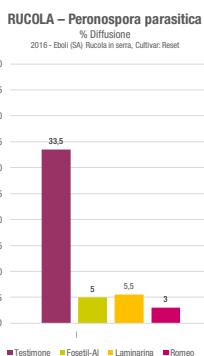
## OIDIO



### RILIEVO SU MELONE Emilia Romagna 2010 Poggio Renatico (FE) Cultivar Mundial

Applicazioni e intervallo: 5 x applicazioni, intervallo 10 gg  
Volume di acqua: 1000 l/ha  
Prima applicazione: 08/06 (BBCH 54)  
Ultima applicazione: 14/07 (BBCH 80)

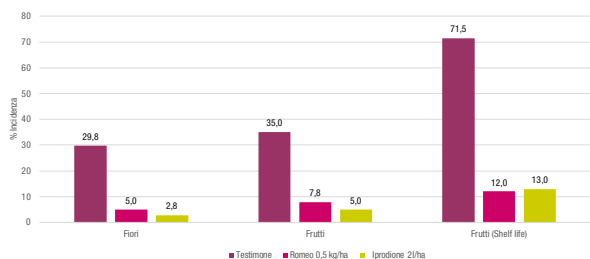
## PERONOSPORA



### RILIEVO SU RUCOLA IN SERRA Campania 2016 Eboli (SA) Cultivar Reset

Applicazioni e intervallo: 4 x applicazioni, intervallo 7 gg  
Volume di acqua: 1000 l/ha  
Prima applicazione: 19/10 (BBCH 12)  
Rilievo: 16/11

## BOTRITE



### RILIEVO SU POMODORO IN SERRA Italia 2016 - Cultivar Briscola

Applicazioni e intervallo: 5 x applicazioni, intervallo 10/14 gg

**La massima resa in termini di induzione si ottiene quindi grazie all'utilizzo di Romeo in blocchi di non più di 3-4 applicazioni consecutive, intervallati da brevi periodi (di almeno 14-20 giorni) senza Romeo.**

Romeo® non agisce direttamente sui patogeni: è un prodotto ad azione puramente preventiva.



**Non presenta nessun LMR e nessun intervallo di pre-raccolta**

**Nella strategia biologica è un supporto allo zolfo per integrarne l'efficacia**

**Ideale per le ultime applicazioni (anche su quarta gamma) per la gestione delle raccolte scalari**

**La sua efficacia è paragonabile a quella di alcuni standard di sintesi**

**Ideale per le ultime applicazioni, in strategia con Prolectus 50 WG**



Coltura	Pieno campo/ serra	Malattia	Dose (kg/ha) per applicazione	Numero massimo di applicazioni	Intervallo tra le applicazioni	Volumi d'acqua (L/ha)
<b>CUCURBITACEE</b>						
Cetriolo, Zucchine, Cetriolini e altre cucurbitacee con buccia commestibile	Serra	Oidio	0.50	8	7	100-1000
Melone, anguria, zucca e altre cucurbitacee con buccia commestibile	Pieno campo	Oidio	0.50	8	7	100-1000
<b>INSALATE</b>						
Lattuga e altri tipi di insalata	Serra	Peronospora Botrite Moria	0.75	8	7	100-1000
<b>FRAGOLA</b>						
Fragola	Serra	Botrite	0.75	8	7	100-1000
<b>SOLANACEE</b>						
Pomodoro Melanzana	Serra	Botrite	0.50	10	7	100-1000
<b>VITE</b>						
Vite da vino Uva da tavola	Pieno campo	Oidio Peronospora Botrite	0.25	10	7-10	100-1000



Dopo l'applicazione di Romeo® la coltura risulta quindi meno suscettibile alle crittogame, semplificando i calendari di difesa.

Romeo® è un induttore di resistenza. Mima la presenza di un patogeno generico, stimolando la pianta a costruire le proprie difese basali. Dopo l'applicazione di Romeo® la coltura risulta quindi meno suscettibile alle crittogame, semplificando i calendari di difesa.

## MODALITÀ DI APPLICAZIONE

- Mantenere in agitazione durante l'applicazione
- Garantire una perfetta bagnatura della vegetazione
- In caso di piogge dilavanti entro le 24 h, si può osservare un calo di intensità dell'induzione
- Applicare preferibilmente Romeo all'inizio della stagione
- Applicare in modalità preventiva
- Applicare in blocchi di 2-4 trattamenti consecutivi con un intervallo tra le applicazioni di 7-10 giorni
- Garantire una pausa di 14-20 giorni tra i diversi blocchi di applicazioni

Autorizzazione Ministero della Salute n. 17058 del 16 aprile 2018.

Agrofarmaci autorizzati dal Ministero della Salute; per relativa composizione e numero di registrazione si rinvia alle schede dei prodotti disponibili anche in internet; usare i prodotti fitosanitari con precauzione. Prima dell'uso leggere sempre l'etichetta e le informazioni sul prodotto. Si richiama l'attenzione sulle frasi e simboli di pericolo riportati in etichetta.

È obbligatorio l'uso di idonei dispositivi di protezione individuale e di attrezzature di lavoro conformi (D. Lgs. 81/2008 e ss. mm.).

® Marchio registrato Agrauxine, Lesaffre Plant Care.

[www.sumitomo-chem.it](http://www.sumitomo-chem.it)

 **SUMITOMO CHEMICAL ITALIA**

 **Siapa**